

COME ACQUISTARE L'ACQUA FRIZZANTE CON LA PROPRIA CARTA DI PAGAMENTO

Dal 16 settembre sarà funzionante la nuova modalità di pagamento tramite POS che consentirà, registrando la propria carta bancaria, postale, di debito, di credito o prepagata (dotata di lettura "contact-less"), il pagamento dell'acqua potabile frizzante, trattata e refrigerata prelevabile da tutti i Punti Acqua SMAT.

➔ Registrare la propria carta bancaria, postale, di debito, di credito o prepagata

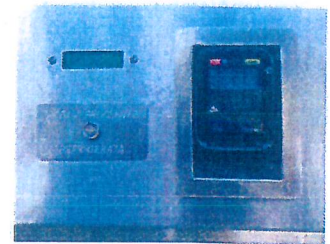
Inserisci la carta di pagamento nel POS

Le carte accettate sono: Pagobancomat, VISA, Maestro, Mastercard (dotate di lettura "contact-less")

Premi "START" (pulsante verde) per registrare la carta

Se l'operazione non viene effettuata entro 15 secondi viene annullata

A registrazione avvenuta sul display comparirà il messaggio "credito 0,00"



➔ Caricare o ricaricare con una carta già registrata

Inserisci la carta di pagamento nel POS

Premi "START" (pulsante verde): apparirà sul display il messaggio "vuoi ricaricare?" A

questo punto occorrerà estrarre la carta ed avvicinarla per consentire la lettura

"contact-less" e trasferire il credito di 5,00 euro sul tuo "borsellino virtuale"

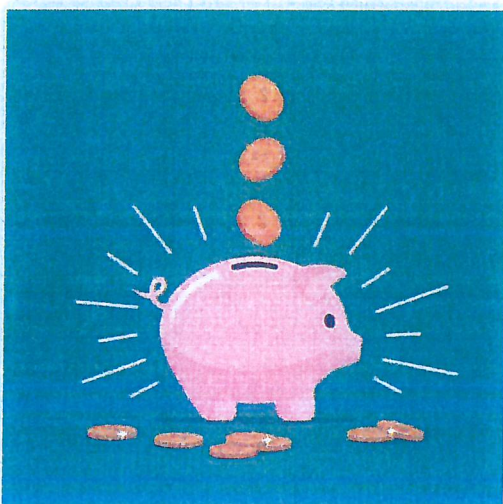
Al termine dell'operazione di ricarica comparirà il messaggio "ricarica eseguita correttamente"

➔ Attivare l'erogazione

Inserisci la carta e attendi il riconoscimento

Premi "START" (pulsante verde) ed estrai la carta dal POS

Per ottenere l'erogazione premi il pulsante presente sul chiosco



Utilizzare il POS conviene dopo 5 ricariche ne riceverai 1 in omaggio

N.B. La nuova modalità di pagamento non sostituisce l'attuale tessera *SmatCard* ma è un ulteriore strumento a disposizione dell'utenza.