

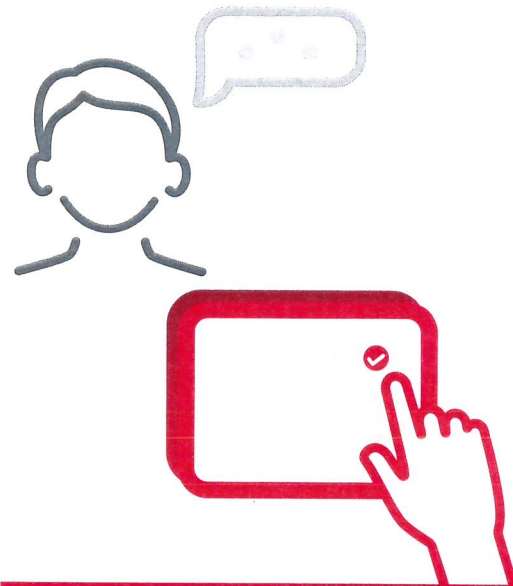
# Censimento Permanente della popolazione e delle abitazioni

È partita la nuova edizione del Censimento permanente della popolazione e delle abitazioni, che ogni anno **L'Istituto Nazionale di Statistica** realizza coinvolgendo un campione di famiglie in tutta Italia. Grazie al Censimento saranno raccolte informazioni sulle principali caratteristiche socio-economiche della popolazione, utili per sostenere la ripresa e costruire il futuro del Paese in cui viviamo.

**L'Istat chiede la collaborazione di tutte le famiglie.**

Partecipare al Censimento è un'opportunità per contribuire alla buona riuscita della rilevazione, ma anche un obbligo di legge.

**Se ne fai parte fai la tua parte.**



**DAL  
14 OTTOBRE  
IN QUESTO EDIFICIO  
PARTIRANNO LE VISITE\*  
DEL RILEVATORE INCARICATO  
DAL COMUNE**

- **IL RILEVATORE POTRÀ FORNIRTI SPIEGAZIONI SUL CENSIMENTO**
- **INTERVISTARTI PER COMPILARE INSIEME IL QUESTIONARIO ON LINE**
- **INDICARTI UN CENTRO COMUNALE DI RILEVAZIONE DOVE ANDARE PER RICEVERE L'INTERVISTA DA PARTE DI UN OPERATORE.**